

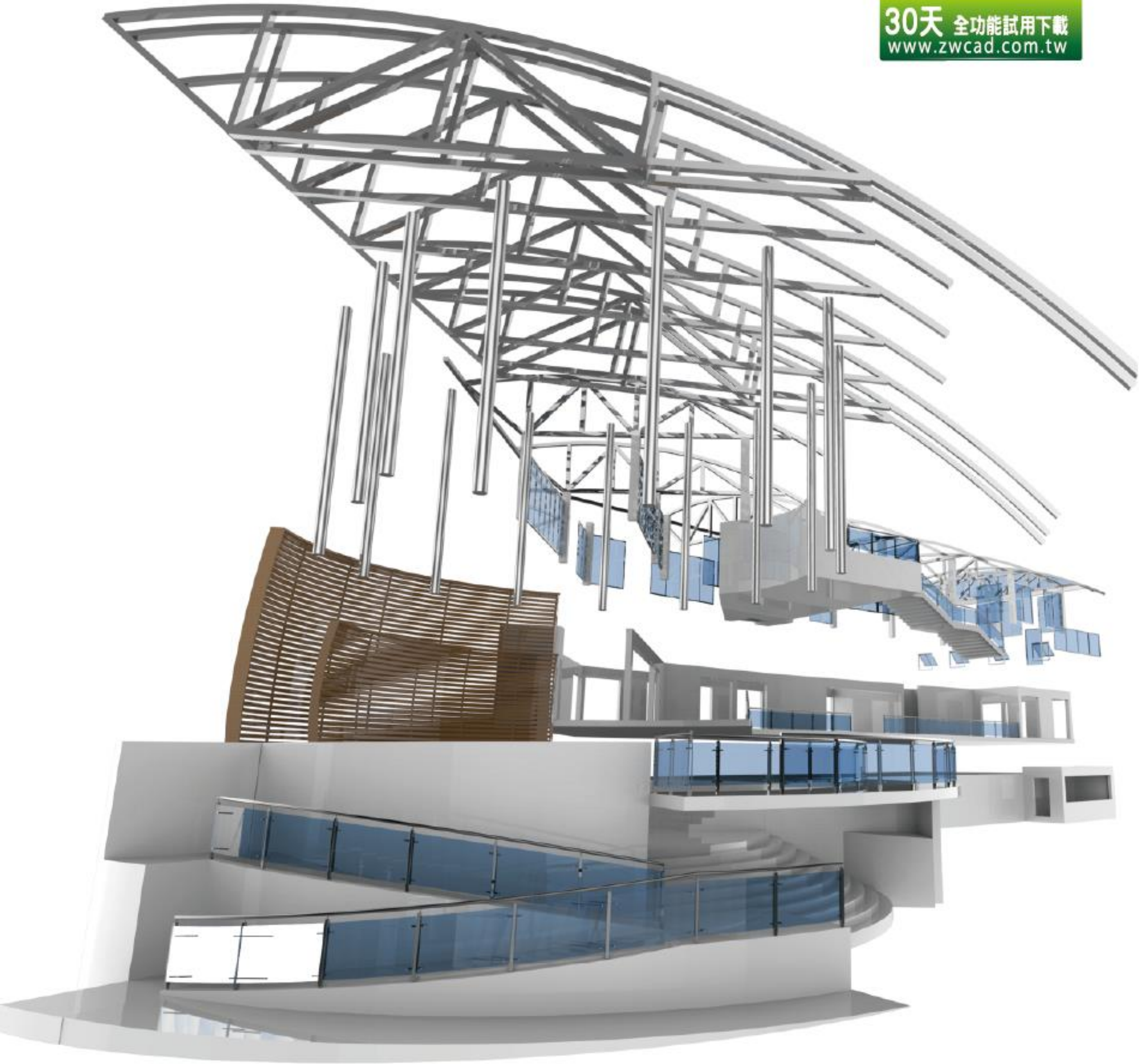
ZWCAD

性能與價格比值最佳的CAD軟體



0800-000-409
免付費專線

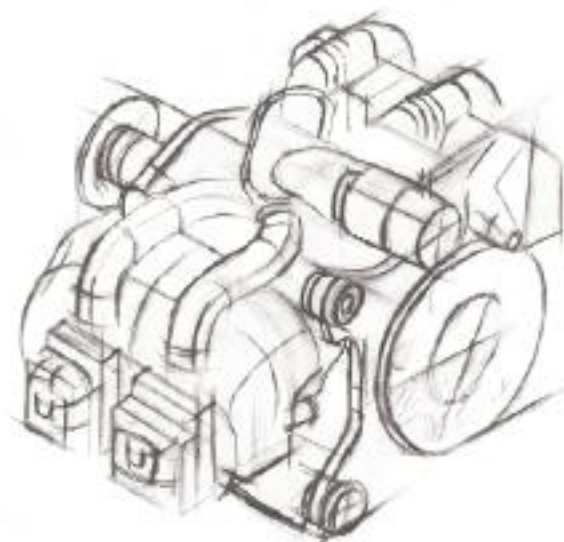
30天 全功能試用下載
www.zwcad.com.tw



2D CAD SAT 3D ACIS EPS PDF PLOT BMP JPEG DWG TIF ECW
GIF WMF DXF DWT DWF POLYLINE TABLE DIM HATCH LAYER
SHX MNU FIELD SCR XREF INSERT DGN LAYOUT VIEW LISP VB

64Bit. 32Bit. MAC. Linux.

ZWCAD 現在有了一個全新及性能卓越的CAD核心引擎程式，為您提供最穩定的系統，繪圖速度快人一步；新的直覺功能區操作界面，方便指令的選用，記憶體優化技術，函數相容的API開發工具，更多新功能，等您來體驗新的 ZWCAD



Top 10 選擇 ZWCAD 的好理由

1. 優越的新引擎

從新建構的程式引擎，提供繪圖速度加快，對記憶體的需求也大量減少，可以發揮更多的效能於繪圖上

2. 原生 .dwg 檔案格式

ZWCAD 讀取及存檔，都是採用原生的DWG檔案，不用轉換格式；其相容性更是完美

3. 高效率和強大的APIs

提供相容性高的API函數，轉換LISP、C++或VBA的開發程式，在ZWCAD 上開發相對容易

4. 綜合繪圖工具

完整的繪圖及編修工具，從草圖設計開始到列印出圖，所有工具一應俱全

5. 快速的 CAD

ZWCAD 是硬體需求少，高效能速度表現的CAD軟體，平均而言，只要幾秒鐘，就能打開您的圖檔開始工作

6. 預算節省的CAD選擇

建購成本與提供的效能，是最佳CP值的CAD軟體，節省採購預算，就是賺錢的第一步

7. 友善的升級政策

產品升級，不論產品版本及年份，都只收取當年度一次的升級費用，不累計版本額外收費

8. 「0」學習成本

經驗豐富的CAD使用者，一天內就能轉移到ZWCAD 上繼續工作，不需再學習

9. 體貼的技術支援和服務

連同我們在60多個國家的合作夥伴，我們提供在地支援和及時問題回覆

10. 終身永久授權

ZWCAD不僅採購價格合理，授權為終身永久連有效。一次購買，終身使用。

CAD引擎核心

ZWCAD 重新開發的CAD引擎，全部自有的技術及專利，不僅有令人耳目一新的效能及穩定性，對於爾後的程式維護及功能增加，也都可以加快開發的時程！

讀取存寫dwg檔案文件更準確！

好還要更好，中望不斷求進步不斷超越自己，為客戶提供最新的技術最新 DWG 2013格式。

最高規格的測試超過 50,000張圖檔的，使得DWG的相容性比以往都更穩定。

記憶體分配快速及需求減少 硬體資源佔用更少

新的64位元系統，可支援更多的記憶體容量。輔以ZWCAD的優化技術，讓記憶體的使用量減少50%。這就是為什麼可以支援超過100MB的大圖檔，繪圖工作順暢的原因。

程式開發，提高執行效率 程式轉移更直接

ZWCAD不僅支援AUTOLISP、VISUAL-LISP、VBA .NET 程式開發，更支援如ARX一樣之源碼級的ZRX，C語言核心開發工具。開發人員可將過往的成果，方便轉移到ZWCAD上使用。

RIBBON界面

ZWCAD 採用新式的RIBBON功能區按鈕界面和新增的SmartMouse 滑鼠手勢指令，它重新定義了與使用者互動的方式，加速指令的選取運用，有助於提高您的生產力。同時也保留了傳統的CAD經典界面。

全新的 Ribbon 功能面板

Ribbon界面，可能是有史以來最乾淨的功能區。它的功能區面板設計有足夠使用的按鈕，所有面板上的排列，使整個界面清新簡單。



SmartMouse 加速了設計過程

ZWCAD 滑鼠手勢，讓你只要有一定的軌道上按右鍵及移動滑鼠，就能執行命令。你還可以自定義不同的滑鼠方向所操作的命令。

新功能

ZWCAD 擁有常用的繪圖、修改、尺寸標註...基本功能外，仍不斷增加新的想法與工具，希望我們的使用者可以用最簡單的方式，完成複雜的工作。新的工具的加入從基礎根本的改進，進而提升您的設計效率。

工具選項板

提供新的建築、機械、電氣圖塊，並可建立您所定制的圖塊選項板。



關聯式標註

NEW

參數DIMASSOC=2時，標註會隨圖元更新的位置、方向、尺寸測量值而自動修改。

圖塊性質管理器

NEW

查看、編輯和同步所有目前圖面上的所有圖塊屬性。

Field (物件屬性)

NEW



新的標籤欄位，增加圖元物件的屬性內容，當圖元的屬性改變時，並可聯動式的更新標籤欄位。

DGN檔案匯入

NEW

可以匯入DGN格式的圖檔，方便與其它軟體資料交換。

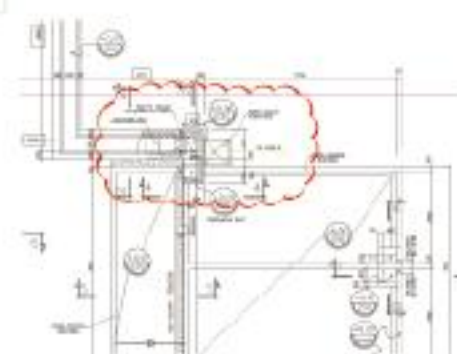
視埠編輯最大化

NEW

VPMAX指令，藉由視埠進入修改模型空間的圖元，但不影響視埠的設定。

修訂雲線樣式

提供新的書法樣式的修訂雲線；除了能用新繪的圖元，也能使用矩形、圓形、橢圓、聚合線來轉換為修訂雲線。



DWF檔案外部參考

NEW

外部參考XREF時，新增了DWF的檔案格式，增加了繪圖參考資料的方便性。

複製性質

複製性質不限於同一圖檔了，不同圖紙間的圖元，也都能讓其性質一樣。

配置批次設定

一次選擇多個配置頁籤，同時設定和修改，如刪除、移動和複製。

關於 ZWCAD

ZWCAD是中望公司(ZWCAD Software Co., Ltd.)最新的 DWG檔案繪圖工具。為客戶持續提供業界領先的功能, 完整在地化的技術支援服務, 親民的採購價格, 並為生產製造、建築工程提供專用的機械版與建築版。是最佳的2D CAD軟體的解決方案。

ZWCAD現在提供4種作業系統, 15種語言版本: 繁體中文, 簡體中文, 英文, 日文, 法文, 德文, 義大利文, 韓國, 波蘭, 西班牙, 俄羅斯, 土耳其, 捷克, 匈牙利, 葡萄牙。行銷超過80個國家, 55萬套產品。

ZWCAD 全球知名企業客戶



台灣上市企業客戶群:

三陽工業	久正光電	凡事康	千如電機	大同公司	大億交通	中國端子	中強光電
中華食品	中華紙漿	中華電信	友達光電	日月光	世德工業	可成科技	台企銀
台達化	台灣聚合	台灣櫻花	巨大機械	必翔實業	正崴精密	正隆公司	正新橡膠
正道工業	永大機電	永豐餘	由田新技	兆利科技	光寶科技	全台晶像	同致電子
利奇機械	宏全國際	宏致電子	技嘉科技	系統電子	迅杰科技	亞弘電	亞洲聚合
亞智科技	佳士達	佳能企業	佳穎精密	味丹企業	味全食品	和成欣業	奇美材料
尚志公司	怡利電子	旺矽科技	明安國際	明揚國際	昕琦科技	東又悅	東和鋼鐵
東捷科技	東聯化學	矽瑪科技	迎廣科技	長興材料	南帝化學	南茂科技	建通精密
春雨工廠	春源鋼鐵	美琪瑪	美磊科技	致伸科技	英格爾	飛宏科技	原相科技
恩德科技	浩鑫公司	乾坤科技	健和興	國精化學	崇友實業	康舒科技	悠克電子
捷音特	捷敏公司	統一企業	陸海公司	勝華科技	富旺國際	富強鑫	富喬工業
揚博科技	晶越公司	智邦科技	華孚科技	華興電子	華豐橡膠	菱光科技	閱暉實業
隆達電子	勤美股份	圓方創新	新至陞	新盛力	新普科技	楠梓電子	瑞利企業
瑞智精密	達方電子	達新工業	鉅明公司	嘉聯益	嘉豐海洋	福興工業	綠點高新
維熹科技	億光電子	廣達電腦	潤弘精密	儒億科技	燁輝企業	燁興企業	優美公司
勵威電子	豐興鋼鐵...	(依筆畫序)					

 **ZETA** Technology Co.Ltd.
蕾特科技有限公司

台中公司: 407台中市西屯區洛陽路125巷63號7F-2


電話: (04)2314-2858

台南公司: 704台南市北區文賢一路25號

電話: (06)258-8956

傳真: (06)258-8676

<http://www.zeta.tw>

 zetatw

